

SCREEN VISION

SV 1% - 3% - 5% - 10%



TISSUS INTELLIGENTS POUR PROTECTION SOLAIRE



APPLICATION
INTÉRIEURE

SV 1%-3%-5%-10%

TISSUS NATTÉS POUR ALLIER CONFORT VISUEL ET TRANSPARENCE

320 CM

POUR DES TOILES DE GRANDES
DIMENSIONS SANS RACCORD

4 COEFFICIENTS

D'OUVERTURE POUR OPTIMISER
LA PROTECTION SOLAIRE SELON
L'ORIENTATION DU BÂTIMENT

- **EXCELLENTE GESTION DE L'ÉBLOUISSEMENT** : jusqu'à **99 % DES RAYONS LUMINEUX FILTRÉS** (SV 1%), classe de confort 3 (bon effet) selon la norme EN 14501
- **TRANSPARENCE MAXIMUM** (SV 10%) et apport de **LUMIÈRE NATURELLE OPTIMAL** pour améliorer les performances énergétiques des bâtiments
- **CONFORT THERMIQUE INTÉRIEUR** : jusqu'à 87 % de l'énergie solaire rejetée ($g_{tot} = 0,13$ / vitrage $g = 0,32$ et $U = 1,1$ W/m²K)
- **ÉCONOMIQUE** : **3 LARGEURS (200, 250 et 320 CM)** pour optimiser la confection des toiles et diminuer le taux de chute de tissus
- **STABILITÉ DIMENSIONNELLE, DURABILITÉ** (test d'endurance mécanique de 10.000 cycles, classe 3 NF EN 13120), **RÉSISTANCE MÉCANIQUE** : une planéité parfaite même en grande dimension
- Santé / Sécurité : répondent aux exigences des établissements recevant du public

APPLICATIONS INTÉRIEURES



Stores à enroulement



Stores bateau



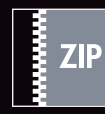
Parois japonaises



Bandes verticales



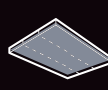
Vélums



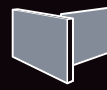
Stores ZIP



Imprimable



Plafonds tendus



Aménagement d'espace



CARACTÉRISTIQUES TECHNIQUES

	SV 1%	SV 3%	SV 5%	SV 10%
Composition	36 % Fibre de verre - 64 % PVC		36 % Fibre de verre - 64 % PVC	
Classement feu, fumée & autres PV d'essais*	M1 (F) - NFP 92 503 B1 (DE) - DIN 4102-1 BS (GB) - 476 Pt 6 & 7 Class 0 / BS (GB) - 5867 Euroclass C-s3-d0 (EU) - EN 13501-1 selon montage EN 13823 & EN 14716	FR (US) - NFPA 701 PCS : 15,7 MJ/kg SV 1% : 6,44 MJ/m ² - SV 3% : 6,04 MJ/m ²	M1 (F) - NFP 92 503 B1 (DE) - DIN 4102-1 BS (GB) - 476 Pt 6 & 7 Class 0 / BS (GB) - 5867 Euroclass C-s3-d0 (EU) - EN 13501-1 selon montage EN 13823 & EN 14716	IMO - MED 2014/90/EU *** FR (US) - NFPA 701 PCS : 15,7 MJ/kg SV 5% : 5,89 MJ/m ² - SV 10% : 5,49 MJ/m ²
Santé, sécurité	Greenguard® GOLD : Garantie qualité de l'air intérieur (COV) Résistance aux bactéries : Plus de 99 % des bactéries détruites - ASTM E 2180		Greenguard® GOLD : Garantie qualité de l'air intérieur (COV) Résistance aux bactéries : Plus de 99 % des bactéries détruites - ASTM E 2180	
Coefficient d'ouverture	1 %	3 %	5 %	10 %
Blocage des UV	Jusqu'à 99 %	Jusqu'à 98 %	Jusqu'à 94 %	Jusqu'à 90 %
Largeurs	200 - 250 - 320 cm		200 - 250 - 320 cm	
Poids/m²	410 g ± 5 % - ISO 2286 - 2	385 g ± 5 % - ISO 2286 - 2	375 g ± 5 % - ISO 2286 - 2	350 g ± 5 % - ISO 2286 - 2
Épaisseur	0,48 mm ± 5 % - ISO 2286 - 3		0,42 mm ± 5 % - ISO 2286 - 3	0,45 mm ± 5 % - ISO 2286 - 3
Solidité des coloris à la lumière (échelle sur 8)	7/8 - ISO 105 B02 (coloris blanc non coté)		7/8 - ISO 105 B02 (coloris blanc non coté)	
Résistance mécanique	Chaîne	Trame	Chaîne	Trame
Rupture (daN/5 cm) - ISO 1421	> 160	> 130	> 180	> 100
Déchirure (daN) - EN 1875-3	≥ 5	≥ 3	≥ 5	≥ 3
Pliure (daN/5 cm) - ISO 1421**	≥ 70	≥ 70	≥ 70	≥ 70
Allongement (chaîne et trame)	< 5 % - ISO 1421		< 5 % - ISO 1421	
Conditionnement	Rouleaux de 33 ml		Rouleaux de 33 ml	
Confection	Notice de conseils sur demande		Notice de conseils sur demande	

Les caractéristiques et qualités techniques de ces produits sont conformes à la date d'émission de la présente brochure. La société MERMET SAS se réserve le droit de les modifier, seules celles figurant sur le site Internet www.sunscreen-mermet.com faisant foi. La société MERMET SAS se réserve également et le cas échéant le droit de retirer ces produits de la vente si, en raison d'une évolution de la réglementation ou du savoir et des connaissances, une quelconque des caractéristiques et qualités techniques ci-contre énoncées venaient à faire défaut ou étaient rendues impossibles.

* PV disponibles, contacter Mermet

** Procédure interne, dérivée de ISO 1421

*** SV 10% uniquement

VALEURS THERMIQUES ET OPTIQUES selon la norme européenne EN 14501

Coloris	Valeurs thermiques					Valeurs optiques
	Tissu		Tissu + Vitrage / gtot intérieur			Tv
	Ts	Rs	As	C : gv = 0,59	D : gv = 0,32	
SV 1% - OF 1%						
0202 Blanc	18	70	12	0,29 ②	0,13 ③	17
0220 Blanc Lin	19	62	19	0,32 ②	0,16 ②	16
0207 Blanc Perle	15	57	28	0,39 ①	0,26 ②	13
0707 Perle	12	37	51	0,43 ①	0,23 ②	10
0720 Perle Lin	12	42	46	0,40 ①	0,21 ②	10
0210 Blanc Sable	13	56	31	0,34 ②	0,18 ②	10
0102 Gris Blanc	8	33	59	0,45 ①	0,25 ②	4
0101 Gris	7	20	73	0,50 ①	0,29 ②	4
0110 Gris Sable	6	24	70	0,48 ①	0,27 ②	3
3006 Charcoal Bronze	1	6	93	0,56 ①	0,30 ②	2
3030 Charcoal	2	5	93	0,56 ①	0,31 ②	2
3001 Charcoal Gris	1	9	90	0,54 ①	0,30 ②	1
SV 3% - OF 3%						
0220 Blanc Lin	21	62	17	0,31 ②	0,15 ②	18
0202 Blanc	18	70	12	0,28 ②	0,13 ③	17
0207 Blanc Perle	19	58	23	0,38 ①	0,26 ②	17
0720 Perle Lin	16	40	44	0,41 ①	0,21 ②	14
0210 Blanc Sable	16	57	27	0,34 ②	0,17 ②	13
0707 Perle	13	37	50	0,44 ①	0,23 ②	11
0102 Gris Blanc	10	30	60	0,47 ①	0,25 ②	7
0101 Gris	9	20	71	0,51 ①	0,28 ②	5
0110 Gris Sable	8	23	69	0,49 ①	0,28 ②	4
3001 Charcoal Gris	3	8	89	0,54 ①	0,31 ②	3
3006 Charcoal Bronze	2	6	92	0,55 ①	0,31 ②	2
3030 Charcoal	2	5	93	0,55 ①	0,32 ②	2

gv = 0,59 : facteur solaire du vitrage de référence (C), double vitrage 4/16/4 peu émissif rempli à l'Argon (facteur de transmission thermique U = 1,2 W/m² K).

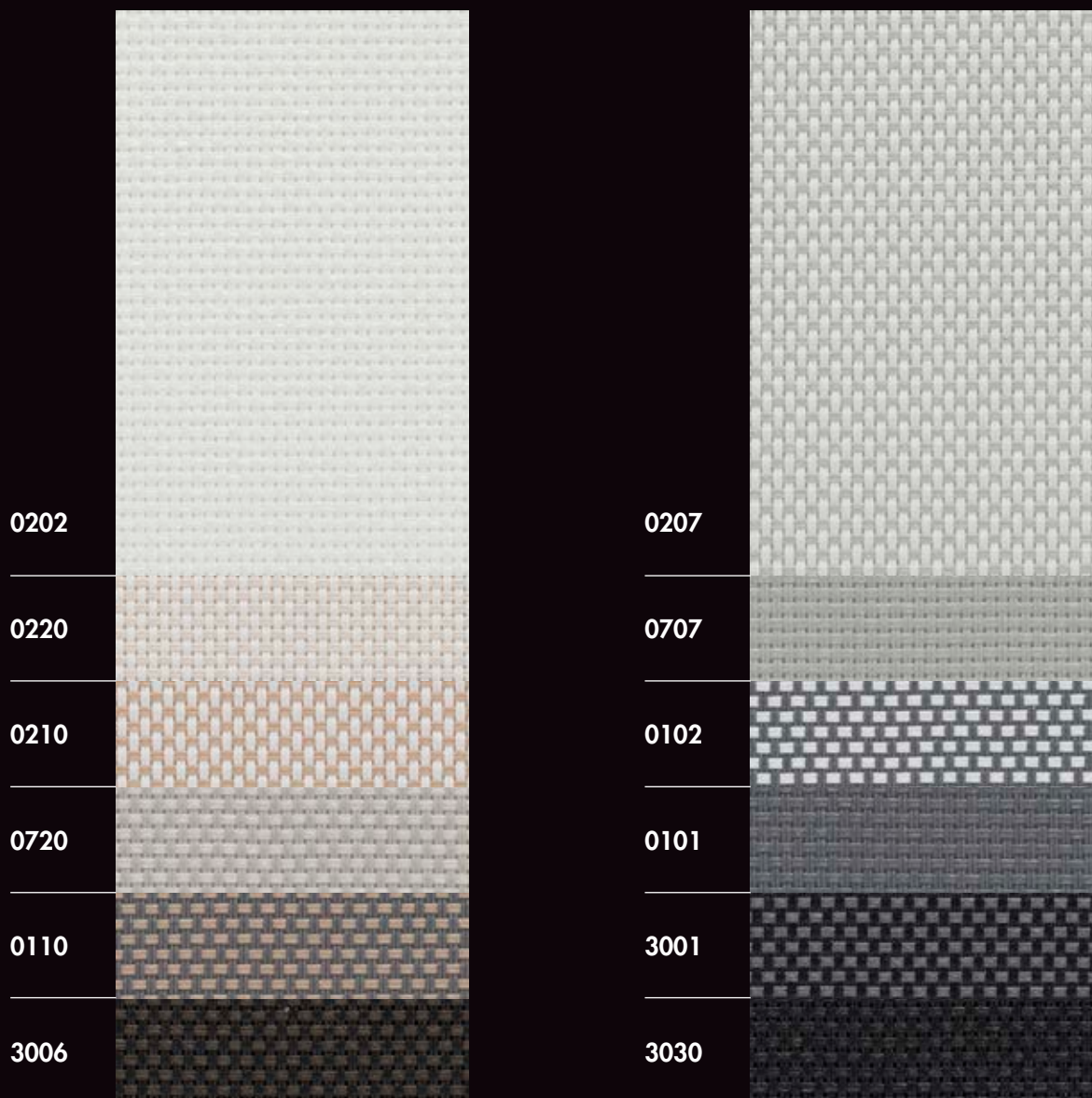
gv = 0,32 : facteur solaire du vitrage de référence (D), double vitrage réfléchissant 4/16/4 peu émissif rempli à l'Argon (facteur de transmission thermique U = 1,1 W/m² K).

Classification de confort selon la norme EN 14501 : ① très peu d'effet ② peu d'effet ③ effet moyen ④ bon effet ⑤ très bon effet

Coloris	Valeurs thermiques					Valeurs optiques
	Tissu		Tissu + Vitrage / gtot intérieur			Tv
	Ts	Rs	As	C : gv = 0,59	D : gv = 0,32	
SV 5% - OF 5%						
0202 Blanc	24	65	11	0,30 ②	0,15 ②	23
0220 Blanc Lin	23	58	19	0,34 ②	0,17 ②	21
0207 Blanc Perle	20	50	30	0,38 ①	0,19 ②	18
0720 Perle Lin	20	39	41	0,42 ①	0,23 ②	17
0707 Perle	17	34	49	0,44 ①	0,24 ②	15
0210 Blanc Sable	19	50	31	0,38 ①	0,20 ②	15
0102 Gris Blanc	14	35	51	0,45 ①	0,24 ②	11
0101 Gris	13	19	68	0,52 ①	0,28 ②	10
0110 Gris Sable	13	25	62	0,49 ①	0,28 ②	9
3001 Charcoal Gris	7	10	83	0,55 ①	0,30 ②	7
3006 Charcoal Bronze	7	6	87	0,56 ①	0,31 ②	7
3030 Charcoal	7	5	88	0,56 ①	0,31 ②	7
SV 10% - OF 10%						
0202 Blanc	28	62	10	0,32 ②	0,16 ②	27
0220 Blanc Lin	27	56	17	0,36 ①	0,18 ②	25
0207 Blanc Perle	25	50	25	0,38 ①	0,19 ②	22
0210 Blanc Sable	24	49	27	0,39 ①	0,20 ②	21
0720 Perle Lin	24	37	39	0,43 ①	0,23 ②	21
0707 Perle	21	33	46	0,45 ①	0,24 ②	19
0102 Gris Blanc	19	31	50	0,47 ①	0,25 ②	16
0110 Gris Sable	17	23	60	0,49 ①	0,27 ②	14
0101 Gris	17	18	65	0,52 ①	0,28 ②	14
3006 Charcoal Bronze	12	6	82	0,55 ①	0,32 ②	12
3001 Charcoal Gris	11	9	80	0,54 ①	0,31 ②	10
3030 Charcoal	10	5	85	0,56 ①	0,31 ②	10

Échantillons testés selon la norme EN 14500 fixant les méthodes de mesure et de calcul en référence à la norme "dispositifs de protection solaire combinés à un vitrage - calcul du facteur de transmission solaire et lumineuse - partie 2 : EN 13363-2 méthode détaillée" et la norme EN 410 "verre dans la construction - Détermination des caractéristiques lumineuses et solaires des vitrages".

LARGEURS : 200 - 250 - 320 CM



Les coloris peuvent présenter un léger écart avec la réalité

SERVICE 

- Calcul de facteur solaire g_{tot} (vitrage + store)
- Valeurs spectrales et indices thermiques et optiques disponibles sur demande
- Descriptifs produits pour CCTP et DCE
- Échantillons A4 et prototypes
- Formation sur la fonctionnalité des tissus

SV 1%
3001



SV 3%
3001



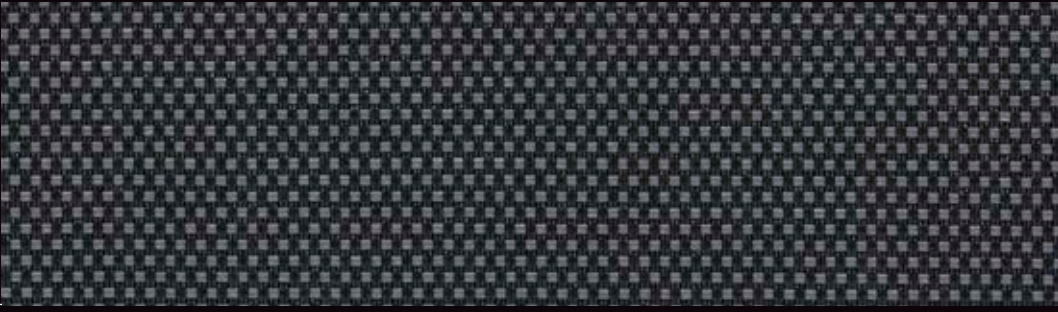
SV 5%
3001



SV 10%
3001



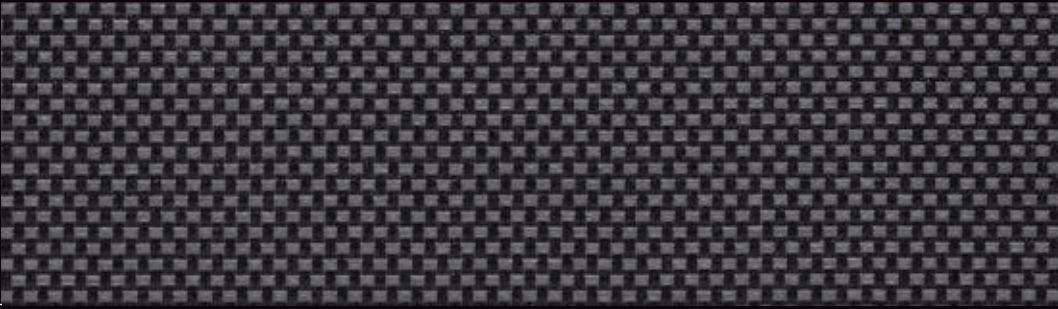
SV 1%
3001



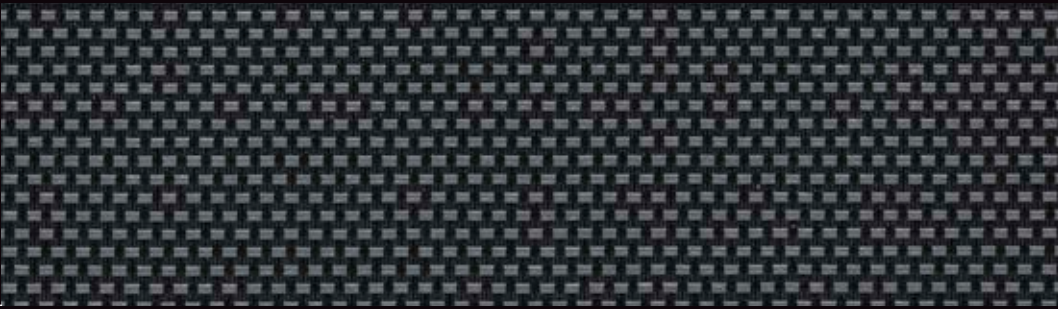
SV 3%
3001



SV 5%
3001



SV 10%
3001

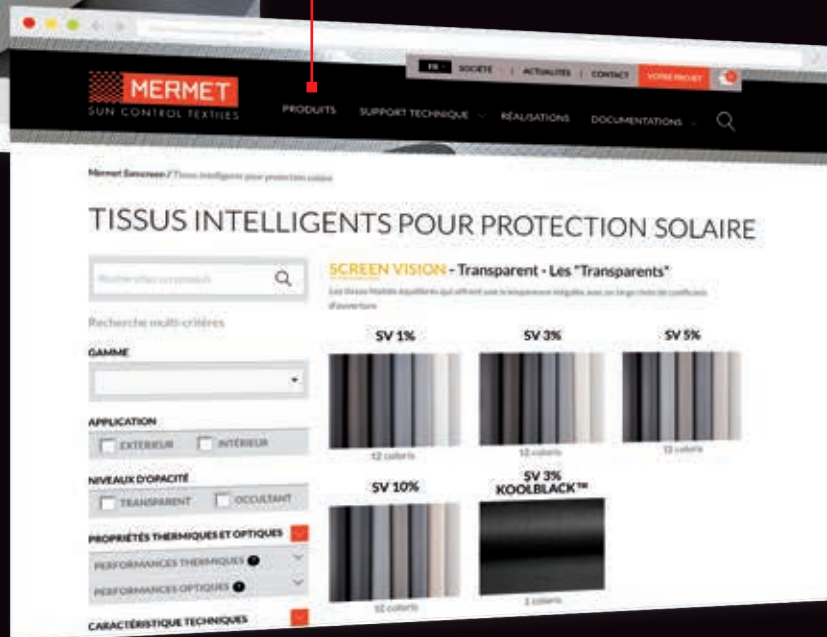


www.sunscreen-mermet.com



TROUVEZ EN 3 CLICS LE TISSU ADAPTÉ à votre projet

- Un moteur de recherche avec des critères de performance
- De nombreux documents en téléchargement
- Toutes les informations produits disponibles
- Une bibliothèque de réalisations



LA COLLECTION MERMET offre un large choix de tissus pour application extérieure ou intérieure, transparents ou totalement occultants, pour apporter confort thermique et optique. Pour recevoir les autres brochures de la collection, **contactez-nous**.

SCREEN VISION / DESIGN / THERMIC / LOW E

EXTERNAL SCREEN CLASSIC

SCREEN NATURE

BLACKOUT 100 %

ACOUSTICS



58, chemin du Mont Maurin - 38630 Les Avenières Veyrins-Thuellin - France
Tél. +33(0) 474 336 615 - Fax +33(0) 474 339 729

La présente brochure doit être lue et interprétée conformément aux Conditions Générales de Vente (CGV) de la société MERMET SAS avec lesquelles elle forme un tout indissociable. Les CGV à jour, et dès lors seules juridiquement applicables à la société, sont celles figurant sur le site Internet de la société MERMET SAS à l'adresse suivante : www.sunscreen-mermet.com.